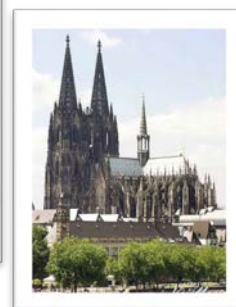
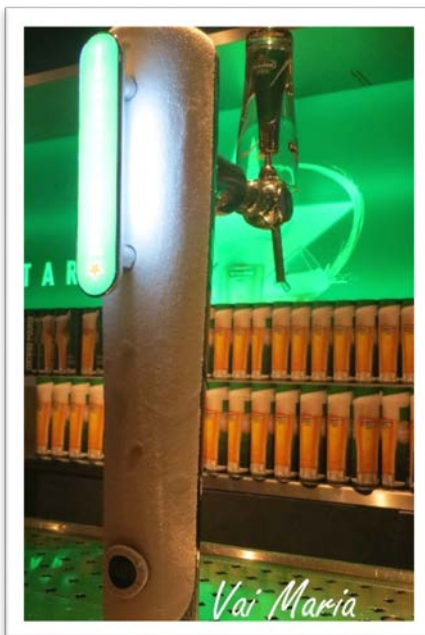
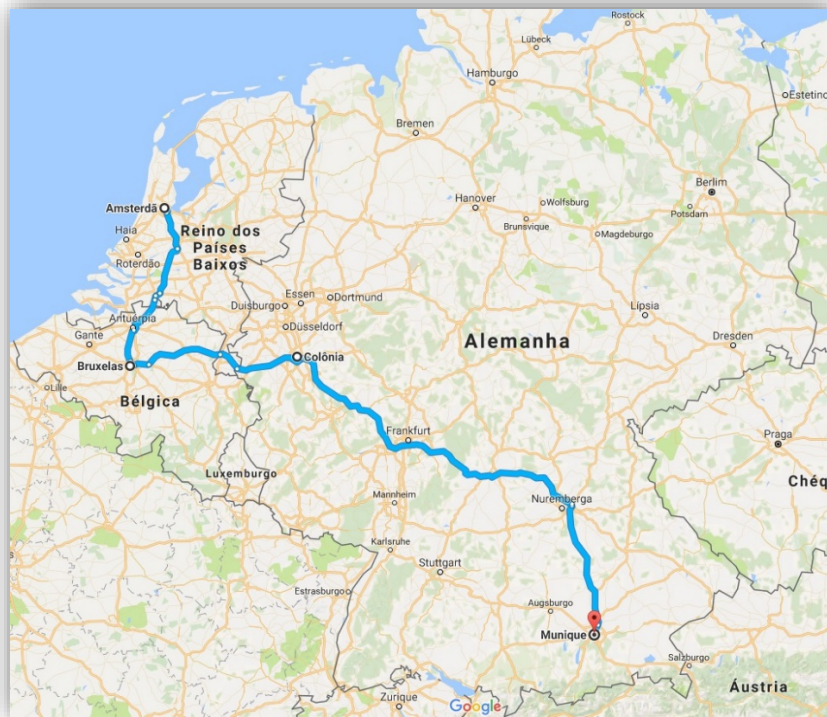


## Cervejas do eixo Holanda, Bélgica e Alemanha 14/09 – 26/09/2017



## ROTEIRO

### 1 Qui, 14.09.2017

Voo Brasil > Holanda (Amsterdam). Saídas possíveis de vários aeroportos brasileiros.

Por exemplo:

Porto Alegre > Rio de Janeiro > Roma > Amsterdam 09:05 - 13:00+1  
(duração 22h 55min)

Companhia aérea: Alitalia

---

### 2 Sex, 15.09.2017

#### Amsterdam (Reino dos Países Baixos (Holanda))

Pernoite em:  
Amsterdam

Os diversos canais e suas pontes, os prédios com fachada colorida, as bicicletas, os mais de 60 museus e o fato da cidade estar abaixo do nível do mar tornam a "Cidade do Diamante" famosa.

--

Cervejeiras e cervejeiros, sejam todos bem-vindos à Europa, à Holanda e a Amsterdam!! A viagem procurando as melhores cervejas do eixo Holanda - Bélgica - Alemanha vai começar. No aeroporto a Vai Maria estará esperando para receber o grupo de braços abertos e acompanhá-lo até o hotel. Dependendo do horário de chegada, depois de descansar um pouco, o grupo estará convidado para fazer o primeiro passeio guiado pela cidade, inclusive passeio de barco pelos famosos canais da cidade.

Sabendo que o lema da viagem são cervejas, não há tempo a perder pois a marca holandesa mais famosa do mundo está a tua espera. A antiga fábrica da Heineken, hoje transformada em um grande centro de eventos e atração turística (Heineken Experience) está de portas abertas e copos servidos, apenas aguardando a chegada do grupo.

À noite será servido um jantar de boas-vindas ao grupo.

--

Inclusive:

- » Pernoite hotel 3 ou 4\* (quarto duplo)
- » Translado aeroporto > hotel
- » Passeio guiado pelo centro histórico (duração aprox. 2h)
- » Passeio de barco pelos canais (duração: 1h)
- » Entrada na Heineken Experience
- » Jantar de boas-vindas

**3 Sáb, 16.09.2017 Amsterdam (Reino dos Países Baixos (Holanda))**

Pernoite em:  
Amsterdam

OK, a viagem gira em torno do lema cerveja, mas um pouco de turismo "normal" também faz parte, assim como poder fazer as coisas com calma. Por isso, o dia hoje começará sem correria, afinal esta é uma viagem de lazer.

Depois de ter descansado e tomado um bom café da manhã, em torno de 09:30, será dado início ao passeio. O primeiro destino de hoje é aquela Holanda dos clichês: moinhos de vento, tamancos de madeira e vacas pastando calmamente. A cidade de Zaanse Schans é uma Holanda tão típica que parece cenário de filme. O cenário realmente não é obra da natureza pois o local foi construído para lembrar da Holanda dos sonhos e atrair turistas de todo o mundo e, deu super certo. Aqui haverá tempo livre para passear com calma e tirar fotos.

À tarde, o grupo seguirá caminho para o segundo destino de hoje: a cidade de Muiden, bem próxima a Amsterdam. Depois de conhecer o castelo da cidade - construído em 1285 - haverá tempo livre para passear com calma e, quem sabe, tomar uma cervejinha, antes de à noite voltar para Amsterdam.

Noite livre.

--

Inclusive:

- » Pernoite hotel 3 ou 4\* (quarto duplo)
- » Entrada no Parque Zaanse Schans
- » Entrada no Castelo Muiden
- » Ônibus fretado Amsterdam > Zaanse Schans (distância: aprox. 25km | duração aprox. 30min)
- » Ônibus fretado Zaanse Schans > Muiden (distância: aprox. 30km | duração aprox. 30min)
- » Ônibus fretado Muiden > Amsterdam (distância: aprox. 20km | duração aprox. 30min)

**4 Dom, 17.09.2017 Amsterdam (Reino dos Países Baixos (Holanda))**Pernoite em:  
Bruxelas

Dia livre.

Em Amsterdam ainda há muito para ser visto, mas cada um tem os seus interesses pessoais por isso, o dia hoje será livre. Que tal um passeio pelo museu na casa da Anne Frank, ou pelo museu do diamante?

À noite será hora de se despedir da Holanda e seguir viagem em direção à Bélgica, mas esta viagem não será feita de ônibus e sim, de trem. É mais rápido e mais autêntico!

--

Inclusive:

- » Pernoite hotel 3 ou 4\* (quarto duplo)
- » Trem Amsterdam > Bruxelas (duração aprox. 2h | saída 19:00)
- » Translado hotel Amsterdam > Estação de trem Amsterdam
- » Translado estação de trem Bruxelas > hotel Bruxelas

**5 Seg, 18.09.2017 Bruxelas (Bélgica)**Pernoite em:  
Bruxelas

Bruxelas além de ser uma cidade agradável, bonita, repleta de arte, história e com diversas atrações turísticas também é a capital do país e de facto a capital da Comunidade Europeia.

--

Dois dias sem dar importância ao lema cerveja? Ah não...

Hoje o grupo estará convidado a conhecer a Duvel, a mais famosa cervejaria da Bélgica. E o melhor de tudo? O passeio inclui além da visita à cervejaria, uma sessão de degustação das cervejas locais. O translado de ida e volta entre o hotel e a cervejaria será feito com micro-ônibus exclusivo para o grupo.

Noite livre.

--

Inclusive:

- » Pernoite hotel 3 ou 4\* (quarto duplo)
- » Visita guiada e degustação de cerveja
- » Ônibus fretado Bruxelas > Cervejaria Duvel > Bruxelas (distância: aprox. 30km | duração aprox. 45min)

**6 Ter, 19.09.2017 Bruxelas (Bélgica)**

Pernoite em:  
Bruxelas

Cerveja e história combinam? Sim, e muito por sinal!! Hoje será dada continuidade à viagem conhecendo uma nova antiga cervejaria.

A cervejaria Leffe foi fundada em 1240 na abadia Notre-Dame de Leffe com o intuito de preparar uma bebida saudável e revigorante para os peregrinos que à ela chegavam. Tanto a abadia quanto a cervejaria foram fechados durante a Revolução Francesa, só sendo reabertos novamente em 1929. Embora a atual produção das cervejas tenha uma história recente, elas são produzidas com a mesma receita usada no ano de fundação.

Depois desta visita o grupo estará convidado a fazer uma aventura bem diferente: um passeio pela famosa gruta "Lorette-Rochefort" onde poderá ser visitado um impressionante labirinto de galerias e salas, algumas delas com até 60m de profundidade. Este espetáculo da natureza não poderia ficar de fora do roteiro da viagem.

Os traslados entre o hotel, a cervejaria e a gruta serão feitos com micro-ônibus exclusivo para o grupo.

Noite livre.

--

Inclusive:

- » Pernoite hotel 3 ou 4\* (quarto duplo)
- » Visita a Maison Leffe inclusive provas de cerveja
- » Entrada na gruta Lorette-Rochefort
- » Ônibus fretado Bruxelas > Cervejaria Leffe (distância: aprox. 110km | duração aprox. 2h)
- » Ônibus fretado Cervejaria Leffe > Gruta Lorette-Rochefort (distância: aprox. 40km | duração aprox. 1h)
- » Ônibus fretado Gruta Lorette-Rochefort > Bruxelas (distância: aprox. 120km | duração aprox. 2h)

---

**7 Qua, 20.09.2017 Bruxelas (Bélgica)**

Pernoite em:  
Colônia

Dia livre para conhecer Bruxelas com calma e provar as mais diversas cervejas nos mais diversos bares da cidade. À tardinha será hora de se despedir da Bélgica e seguir viagem em direção a Colônia, na Alemanha, novamente de trem!

Chegando em Colônia, depois de deixar as malas no hotel, o grupo estará livre para explorar os bares da cidade e experimentar as primeiras cervejas Kölsch, típicas da cidade.

--

Inclusive:

- » Pernoite hotel 3 ou 4\* (quarto duplo)
- » Trem Bruxelas > Colônia (duração aprox. 2h | saída 18:30)
- » Traslado hotel Bruxelas > Estação de trem Bruxelas
- » Traslado Estação de trem Colônia > hotel Colônia



**8 Qui, 21.09.2017****Colônia (Alemanha)**

Pernoite em:  
Colônia

É a cidade festeira da Alemanha mas, além dos bares e boates, tem também um centro medieval que atrai turistas de todo o mundo. A imensa Catedral de Colônia (Kölner Dom) é com certeza o centro das atrações.

--

A cidade de Colônia merece um dia inteiro para ser descoberta. Para aproveitar a estadia ao máximo, o grupo estará convidado a, logo após o café da manhã, fazer um passeio guiado pela cidade histórica, inclusive entrada na famosa Catedral. Mas não é apenas a Catedral que faz Colônia ser uma cidade turística. A cerveja Kölsch com seu copo típico e seus peculiares garçons também...

Após o passeio, o grupo estará convidado a almoçar numa das mais famosas cervejarias da cidade e apreciar uma Kölsch bem gelada.

Tarde e noite livres.

--

Inclusive:

- » Pernoite hotel 3 ou 4\* (quarto duplo)
- » Passeio guiado pelo centro histórico e catedral
- » Entrada na catedral
- » Almoço em grupo

**9 Sex, 22.09.2017 Munique/Bayern (Alemanha)**

Pernoite em:  
Munique

Capital da cerveja e do estado da Baviera. Munique reúne a Alemanha tradicional à moderna. Além de modernos museus, lojas sofisticadas, uma famosa universidade e muitas cervejarias, vê-se homens vestindo a tradicional Lederhose (calça de couro) e chapéu com penacho e, mulheres usando o Dirndl (vestidos típicos da região).

--

Oktoberfest mantenha a calma... O grupo já está chegando!

Hoje será dia de acordar cedo, mas por uma boa causa: a cidade de Munique, a Oktoberfest e suas tradicionais cervejarias estão a espera do grupo!

Para tornar a longa viagem o mais agradável possível, ela será feita de trem. Chegando em Munique, depois de deixar as malas no hotel, o grupo estará convidado a participar de uma das maiores festas populares do mundo: a Oktoberfest de Munique!! Sim, isso mesmo: o dia de hoje será exclusivo para aproveitar a tradicional festa ao máximo. E o melhor, com lugar reservado num dos pavilhões mais tradicionais da festa (alimento e bebidas inclusive).

--

Inclusive:

- » Pernoite hotel 3 ou 4\* (quarto duplo)
- » Trem Colônia > Munique (duração aprox. 5h | saída 08:30)
- » Translado hotel Colônia > Estação de trem Colônia
- » Translado estação de trem Munique > hotel Munique
- » Reserva de mesa na Oktoberfest

---

**10 Sáb, 23.09.2017 Munique/Bayern (Alemanha)**

Pernoite em:  
Munique

A noite ontem foi longa... A ressaca está pegando? Sem problemas!! O grupo hoje terá chance de descansar e conhecer a cidade de Munique com calma. Cada um no seu tempo. À noite porém, o grupo estará convidado a jantar numa das mais tradicionais cervejarias da cidade.

--

Inclusive:

- » Pernoite hotel 3 ou 4\* (quarto duplo)
- » Jantar em grupo

**11 Dom, 24.09.2017 Garmisch-Partenkirchen (Alemanha)**

Pernoite em:  
Munique

Depois de tanta cerveja e festa, é hora de, literalmente, subir às alturas. Por isso, o dia de hoje será dedicado a conhecer a montanha mais alta da Alemanha: o Zugspitze com 2.962m. Do alto, em dias de tempo bom, tem-se uma visão panorâmica de até 250km de distância onde pode-se admirar mais de 400 montanhas em quatro países (Alemanha, Áustria, Suíça e Itália).

A viagem de ida e volta entre as cidades de Munique e Garmisch-Partenkirchen será feita de trem e, em grupo. O período na montanha porém, será livre. Cada um poderá explorar a bela vista do alto da montanha e a pitoresca cidade de Garmisch, da forma que achar melhor.

--

Inclusive:

- » Pernoite hotel 3 ou 4\* (quarto duplo)
- » Entrada no Parque Nacional Zugspitze
- » Trem Munique > Garmisch (duração aprox. 1h 30min | saída 09:30)
- » Trem Garmisch > Munique (duração aprox. 1h 30min | saída 18:30)

**12 Seg, 25.09.2017 Freising (Alemanha)**

Terra da cervejaria mais antiga do mundo. Em 725 d.C. os monges beneditinos começaram a produção de cerveja na cidade. A cervejaria porém, só foi fundada oficialmente em 1040. Sua especialidade é a Weissbier (cerveja de trigo).

--

Infelizmente a viagem está chegando ao fim. Mas isso de forma alguma significa que não haverá cerveja envolvida no dia de hoje. Muito pelo contrário... A Weihestephan, fundada em 1040 e, portanto a cervejaria mais antiga do mundo está esperando o grupo para uma visita guiada, inclusive degustação, e também para um delicioso almoço de despedida.

Após o almoço o grupo será levado ao aeroporto de Munique a fim de pegar o avião de volta ao Brasil.

Por exemplo:

Munique > Roma > Rio de Janeiro > Porto Alegre 18:55 - 09:35+1  
(duração 19h 40min)  
Companhia aérea: Alitalia

--

Inclusive:

- » Translado hotel > cervejaria Weihestephan > aeroporto
- » Visita guiada à cervejaria, inclusive degustação (duração aprox. 2h)
- » Almoço de despedida

**13 Ter, 26.09.2017**

Chegada no Brasil.